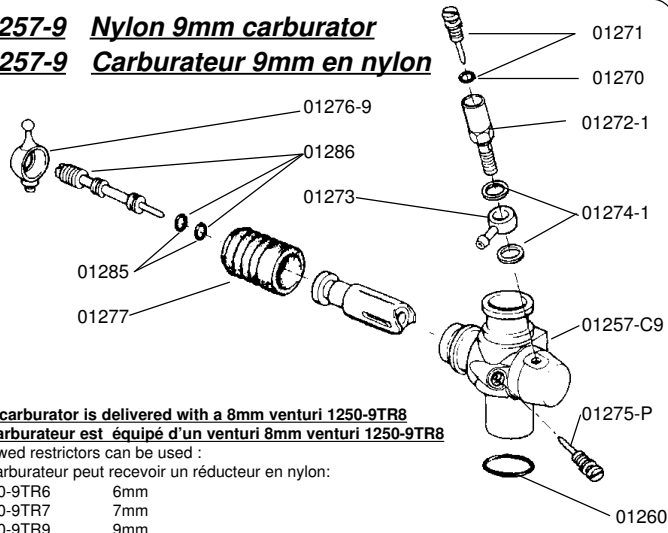


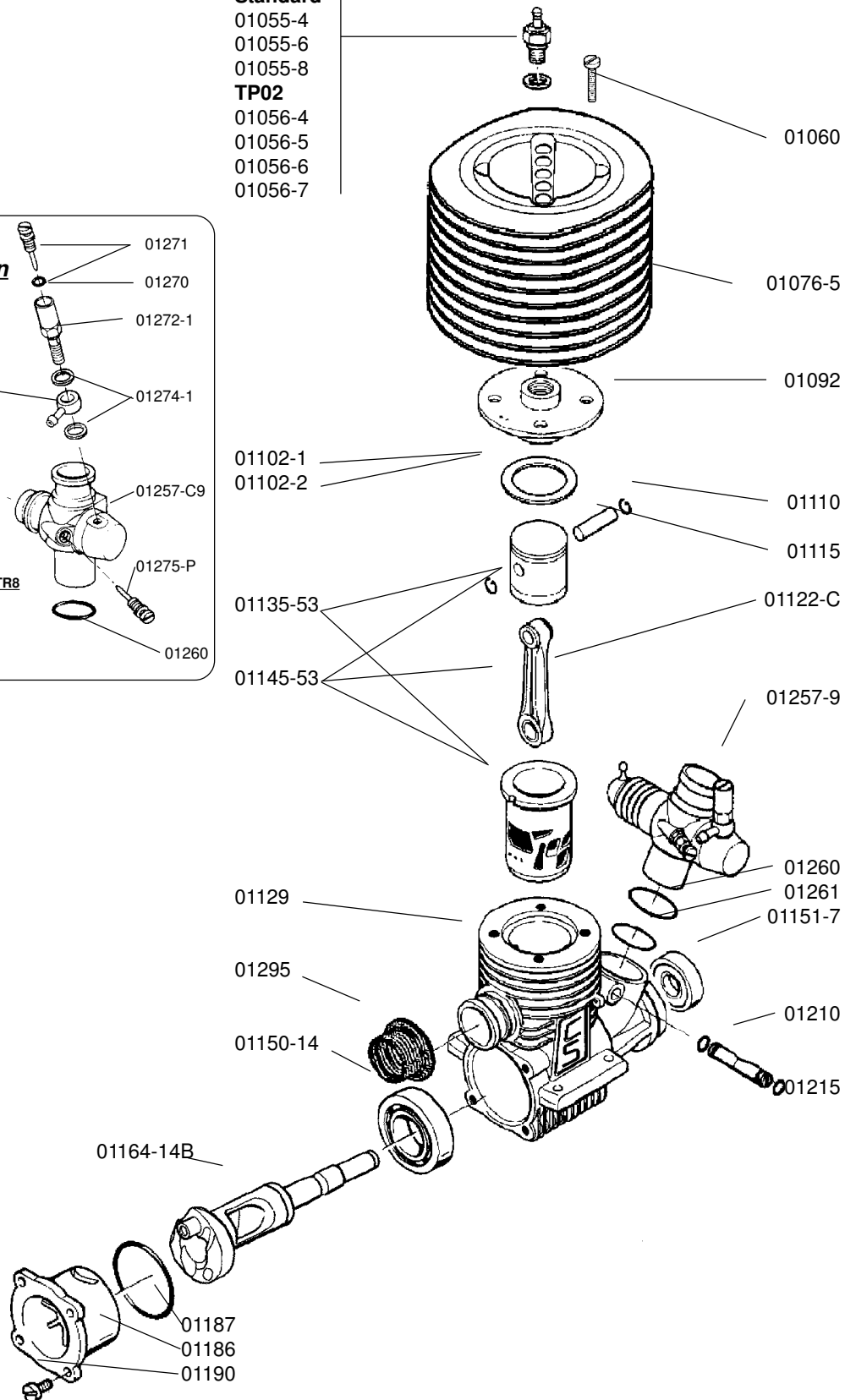
**01257-9 Nylon 9mm carburator**  
**01257-9 Carburateur 9mm en nylon**



**This carburator is delivered with a 8mm venturi 1250-9TR8**  
**Ce carburateur est équipé d'un venturi 8mm venturi 1250-9TR8**  
 Followed restrictors can be used :  
 Ce carburateur peut recevoir un réducteur en nylon:

01250-9TR6	6mm
01250-9TR7	7mm
01250-9TR9	9mm

**Standard**  
 01055-4  
 01055-6  
 01055-8  
**TP02**  
 01056-4  
 01056-5  
 01056-6  
 01056-7



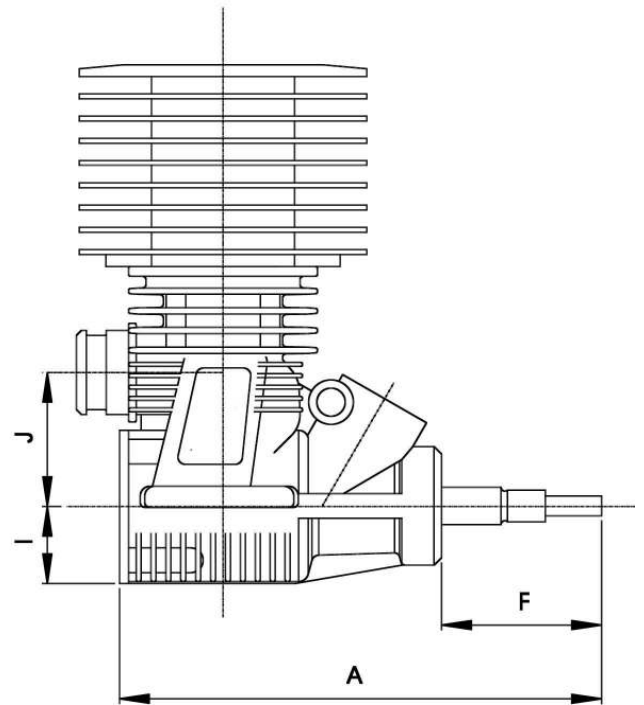
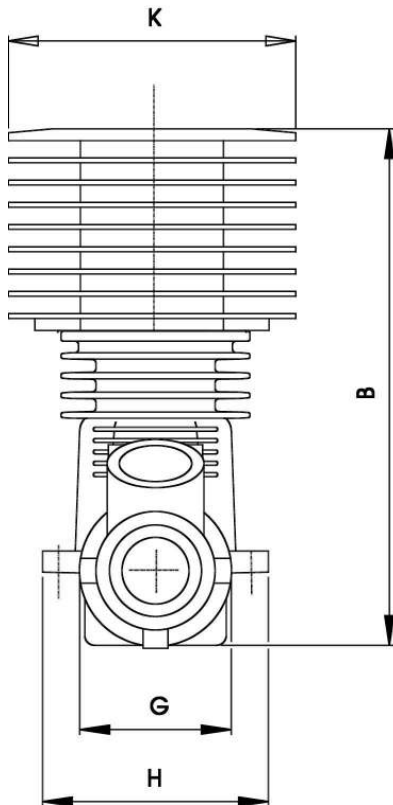
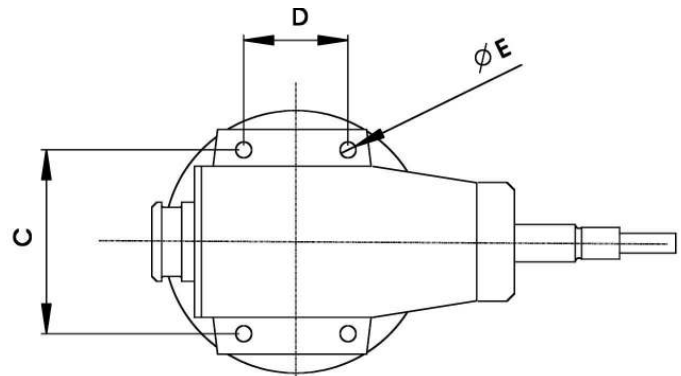
RB Products constantly improves its products, therefor changes can be made without prior notice.  
 RB Products cannot be held responsible for any kind of damage or injury during building, storage, use or abuse of any of its products.

RB Products fait évoluer constamment sa production. De ce fait, des modifications pourront être effectuées sans notifications.  
 RB Products ne pourra être tenu responsable de quelques dommages ou blessures que ce soit durant la construction, le stockage, l'usage ou l'abus d'aucun de ses produits.

## Part # 01005-B

### RB Concept C5 Buggy

Contents	Cylindrée	3,49cc
Bore	Alésage	16.22mm
Stroke	Course	16.80mm
Porting intake	Transferts	5+2 by pass
Porting exhaust	Echappement	3
Crankshaft	Vilebrequin	14mm
Carburetor	Carburateur	Nylon 9 mm
Weight	Poids	365 Gr
Compatible Glowplug	Bougies compatibles	#01056-4 #01056-6* #01056-7
*supplied with the engine.		*livrée avec le moteur



### DIMENSION (mm)

#### RB Concept C5 Buggy

A :	94.0	G :	31.0
B :	108.5	H :	45.0
C :	37.5	I :	15.5
D :	21.0	J :	30.0
E :	3.2	K :	60.0
F :	29.5		

Crankshaft pin : Diamètre du maneton : 5.02mm

Original head shims, usable until 25% nitro

Décompression d'origine, valable jusqu'à 25% de nitro

Head shim	Joint de culasse	0.2mm (1)
Head shim	Joint de culasse	0.1mm (2)
		<b>0.3mm</b>

### Factory Settings:

#### Main-needle:

3.5 turns from closed.

#### Idle-needle :

5 turns from closed.

### Réglages d'usine:

#### Pointeau principal :

3.5 tours depuis serré à fond

#### Pointeau de reprise :

5 tours depuis serré à fond

### Suggested pipe/manifolds:

#### #E1351-1163P

In-line pipe set with  
Tuned pipe 063 polished  
Short polished manifold

### Coudes/résonateurs conseillé :

#### #E1351-1163P

Kit résonateur inline avec :  
Résonateur in-line 063 poli  
Coude court poli

RB Products constantly improves its products, therefor changes can be made without prior notice.

RB Products cannot be held responsible for any kind of damage or injury during building, storage, use or abuse of any of its products.

RB Products fait évoluer constamment sa production. De ce fait, des modifications pourront être effectuées sans notifications.

RB Products ne pourra être tenu responsable de quelques dommages ou blessures que ce soit durant la construction, le stockage, l'usage ou l'abus d'aucun de ses produits.